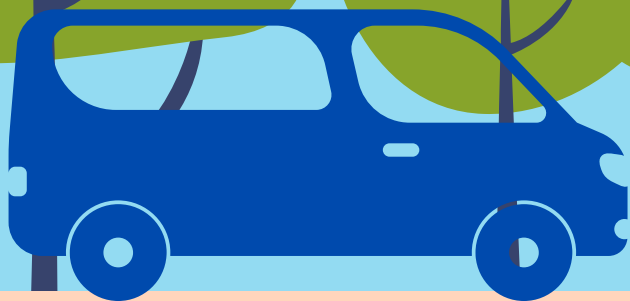


DÉCOUVREZ NOS SERVICES DE MOBILITÉ !

DES MOYENS SIMPLES ET ACCESSIBLES



NAVETTE

COVOITURAGE

SOLIDARITÉ
POUR TOUS

TRANSPORT
SOLIDAIRE

Dans le cadre de la fermeture de LIDL, pendant la période des travaux, la Mairie de Lamalou-les-Bains vous rappelle qu'il existe plusieurs services pour vous aider lors de vos déplacements quotidiens !

LA NAVETTE LAMALOUSIENNE :

Pour vos trajets en toute tranquillité et pour privilégier le commerce de proximité, la navette vous accompagne dans vos commerces lamalousiens ainsi qu'au marché (mardi) et aux Halles (mardi, jeudi).

Plus de renseignements (conditions et tarifs) et Inscriptions en Mairie ou au 04 67 95 63 07 ou par mail à l'adresse social@mairielamalou.fr.

PLATFORME "COVOITURAGE SOLIDAIRE" :

Le temps des travaux, nous mettons en place une plate-forme de "covoiturage solidaire" entre les usagers véhiculés et ceux sans véhicules afin d'aller ensemble compléter leurs achats en dehors de la commune.

- Vous êtes mobile ? Vous avez de la place pour prendre une personne avec vous ?

Si vous êtes intéressés pour faire partie de la liste des **"conducteurs solidaires"**, merci de remplir le bulletin d'inscription ci-dessous et de le transmettre à la Mairie.

- Vous n'êtes pas mobile pour effectuer vos achats ?

Contactez la mairie au 04 67 95 63 07, nous vous transmettrons la liste des **"conducteurs solidaires"** pour vous y accompagner.

ET PENSEZ À LA SOLIDARITÉ POUR TOUS ! C'EST SIMPLE ET GRATUIT !

Vous êtes mobile et une personne de votre entourage ne l'est pas ? Proposez-lui de venir avec vous !

Lien social, échanges et bonne humeur seront de la partie.

BULLETIN D'INSCRIPTION

NOM :

NUMÉRO DE TÉLÉPHONE :

PRÉNOM :

MAIL :

- (J'autorise la Mairie de Lamalou-les-Bains à transmettre mes noms, mes prénoms, et mon numéro de téléphone dans le cadre de l'opération "covoiturage solidaire", le temps des travaux de LIDL, à toute personne non mobile qui en ferait la demande auprès de la Mairie.
- (J'ai pris connaissance et j'accepte de prendre une personne dans mon véhicule sous mon entière responsabilité (la mairie ne pourra en aucun cas être tenue responsable en cas de problème).

À partir du jour de réouverture du magasin LIDL, cette liste ne sera plus transmise et sera détruite.

Document réalisé par la Mairie de Lamalou-les-Bains, ne pas jeter sur la voie publique.